

KATH. KIRCHENGEMEINDE ST. WILHELM

Pfarnachrichten

OKTOBER 2021



ST. WILHELM



ST. MAXIMILIAN KOLBE

Grußwort

Liebe Gemeinden im Pastoralen Raum Spandau Süd, am 1.9. '21 haben wir einen wichtigen Meilenstein in unserem langjährigen Prozess der neuen Pfarreibildung erreicht. Mit großer Mehrheit der Anwesenden wurde das Herzstück der Entwicklungsphase, das gemeinsame Pastorkonzept, auf der 10. Sitzung des Pastoralausschusses in Abstimmung bestätigt.

Dieses 14-seitige Konzept soll die Grundanliegen und Schwerpunkte der künftigen Seelsorge und Pastoral in unseren drei Gemeinden aufzeigen und koordinieren.

Drei Jahre lang, seit 2018, haben wir in der "Entwicklungsphase" mit unserem 30-köpfigen Gremium, den Vertretern/innen aus allen drei Gemeinden des Spandauer Südwestraums, gearbeitet, gerungen und auch gestritten. Auch viele andere Räume unsres Bistums stehen noch in diesem komplexen und vielschichtigen Prozess. Natürlich kann man es in einem solch großen Gremium mit drei unterschiedlichen Gemeinden nie allen recht machen, aber wir haben fair agiert und Kompromisse gefunden.

Zu Beginn dieses Jahres hatte ein kleines Redaktionsteam die erste Konzeptfassung erstellt und aufgezeichnet. In drei Lesungen der folgenden Monate wurde diese dann durch die Großgruppe und im weiteren durch die Pfarrgeminderäte unserer drei Gemeinden immer wieder korrigiert, ergänzt und verbessert. So haben viele fleißige und kreative Hände aus allen drei Gemeinden an diesem Konzept ihre Spuren hinterlassen.

Auch an dieser Stelle sei nochmals allen herzlich gedankt!
Durch die Coronaeinschränkungen haben wir noch ein Jahr länger gebraucht. Bedenken Sie auch - zuvor hatten wir schon vier Jahre in der "Findungsphase" gebraucht, um mit den Nachbargemeinden im Spandauer Dekanat zu den beiden Räumen, Spandau Nord (jetzt Patron Hl. Familie) und Spandau Süd (wir) und Spandau Süd (wir) zu finden. So sind wir schon sieben Jahre unterwegs und haben nun endlich - Gott sei Dank - dieses Etappenziel erreicht!

Eine von unserem Erzbischof beauftragte Kommission von Theologen wird unser Konzept noch prüfen, sodass es dann, so hoffen wir, seinen Segen bekommt. In den kommenden Jahren soll dieses Konzept in unserem Großraum umgesetzt und verwirklicht werden, um zu einer lebendigen Großpfarrei zu wachsen.

Unsere Großpfarrei mit dem Patron Johannes der Täufer soll zum 1.1.2023 juristisch gegründet und vom Bischof bestätigt werden. Das gemeinsame Pastorkonzept wird in Kürze veröffentlicht und publiziert - studieren Sie es!

Dankbar und mit Freude grüßen Sie auch im Namen der Steuerungsgruppe

Ihr Pfr. Bernhard Gewers mit dem
Co-Leiter GR Johannes Motter

Orgelkonzert zum Kirchweihfest

Sonntag, 31. Oktober 2021 um 18:00 Uhr, St. Wilhelm

In diesem Jahr feiern wir das "Jahr der Orgel", ausgerufen vom Landesmusikrat. Dies ist Anlass genug, unsere sehr klangschöne Orgel der Firma Eisenbarth mit einem Konzert in den Mittelpunkt zu stellen. Domorganist a.D. Thomas Sauer hat sich wieder bereit erklärt, ein ca. 1-stündiges Programm zu spielen, in dem Orgelmusik aus mehreren Jahrhunderten erklingen wird.

Ein abwechslungsreiches Konzert mit Werken von Buxtehude, J.Bach, Dandrieu, Mozart und Dupré u.a. erwartet Sie. Tauchen Sie ein in die ganze Vielfalt unserer Orgel.

Herzliche Einladung an Sie, der Eintritt ist frei.

Ihr Matthias Körner.

TAGESnachKLANG

am Mittwochabend, **18.30 Uhr** in St. Wilhelm
- eine Abendliturgie von 30-60 Minuten -

06. Oktober,

... mit dem Brief des Apostels Paulus an Philemon

13. Oktober

... mit Madeleine Delbrêl

20. Oktober

„Das Micha-Prinzip“ - Auf Gott schauen

27. Oktober

„Das Micha-Prinzip“ -
Den Schmerz im Angesicht Gottes aushalten

Planungstreffen

... Advent / Weihnachten ...

Ein weiteres Treffen findet statt **am 14. Oktober (Donnerstag), 19.00 Uhr in St. Maximilian Kolbe**. Schauen Sie doch an diesem Abend vorbei, hören Sie von den Ideen, geben Sie Rückmeldung oder gestalten Sie mit.

Adventsgestecke

In den vergangenen Jahren haben die fleißigen Hände und kreativen Köpfe der Frauen des Januar-Kreises Adventsgestecke für den Verkauf angefertigt. Diese Gestecke waren und sind beliebt. Der Erlös wurde für unterschiedliche Projekte und Anliegen zur Verfügung gestellt.

Die Frauen bitten um Mithilfe beim Anfertigen der Gestecke, um viel Freude zu bereiten und Spenden für die Januar-Aktion zu erhalten. Für Nachfragen und weitere Informationen dazu können Sie Gemeindereferentin Steffi Rohrdanz-Stas´ und Fr. Helga Ochschim kontaktieren.

... aus der Pfarrversammlung

Bitte geben Sie uns Namen (und ggf. Adressen) von Gemeindemitgliedern weiter, die durch Vermeldungen und über die Homepage nicht die Informationen zu den Gottesdienstzeiten und Veranstaltungen in der Gemeinde erhalten. Wir senden die Pfarrnachrichten gern postalisch zu. Vielen Dank.

Firmvorbereitung

Für eine individuelle Vorbereitung auf das Sakrament der Firmung an den beiden **Standorten St. Maximilian Kolbe und St. Wilhelm** erhalten sie Informationen über Steffi Rohrdanz-Stas´(GR) und Berthold Schalk (Diakon).

Was ist die Hauskirche?

Sie liegt in unseren Kirchen aus, man kann sie auf unserer Internetseite herunterladen, sich per Post zuschicken lassen oder für jemanden einstecken. Die Hauskirche.

Entstanden ist sie im Frühling letzten Jahres, als im Zuge der ersten Coronawelle unsere gemeinsamen Gottesdienste unmöglich wurden. Die Hauskirche ist eine Möglichkeit, unabhängig vom Ort, miteinander die Liturgie des Sonntags zu feiern und die Texte der Messfeier in der Woche zu betrachten.

Jede Woche wird die Hauskirche in unserer Pfarrei gestaltet und erstellt.

Neben den Exemplaren, die in unseren Kirchen ausliegen und mitgenommen werden, sind im Laufe der Zeit mehr und mehr StammlerInnen dabei, die die Hauskirche digital weitergeben, und auch Menschen aus ganz Deutschland, die sich die Hauskirche Woche für Woche auf ihren Computer, ihr Tablet oder Handy laden.

So wurde zum Beispiel die Hauskirche vom 05. September sechshunderteinundzwanzigmal heruntergeladen. Ich weiß von ehemaligen Wilhelmianern und Kolbemitgliedern aus ganz Deutschland, die so verbunden mit uns sind.

Vielleicht kennen auch Sie jemanden, dem Sie mit der Hauskirche eine Freude machen können. Geben Sie sie weiter! Oder rufen Sie in unserem Pfarrbüro an, dann können wir die Hauskirche auch per Post zusenden.

Diakon Berthold Schalk

Gottesdienstordnung

Das Tragen einer medizinischen Maske ist vorgeschrieben!

- Fr., 01.10., 18.00 Uhr** HI. THERESE VON LISIEUX
Hl. Messe (K)
- Sa., 02.10., 18.00 Uhr** HI. SCHUTZENGEL
Vorabendmesse (W)
- So., 03.10., 10.30 Uhr** 27. SONNTAG, ERNTEDANK
Hl. Messe (K)
- Di., 05.10., 09.00 Uhr**
Morgenliturgie - Wortgottesfeier mit Kommunionempfang (K)
- Mi., 06.10., 18.30 Uhr**
Abendliturgie - ein T A G E S nach K L A N G (W)
- Do., 07.10., 18.30 Uhr** Gedenktag Unserer Lieben Frau
Hl. Messe (W) vom Rosenkranz
- Fr., 08.10., 18.00 Uhr**
Hl. Messe (K)
- Sa., 09.10., 18.00 Uhr**
Vorabendmesse (K)
- So., 10.10., 10.30 Uhr** 28. SONNTAG
Hl. Messe (W)
- Di., 12.10., 09.00 Uhr**
Morgenliturgie - Wortgottesfeier mit Kommunionempfang (K)
- Mi., 13.10., 18.30 Uhr**
Abendliturgie - ein T A G E S nach K L A N G (W)
- Do., 14.10., 14.30 Uhr**
Hl. Messe (W)
- Fr., 15.10., 18.00 Uhr** HL. THERESIA VON AVILA
Hl. Messe (K)

K = St. Maximilian Kolbe, Maulbeerallee 15
W = St. Wilhelm, Weißenburger Strasse 9/11

- Sa., 16.10., 18.00 Uhr**
Vorabendmesse (W) **HL. HEDWIG VON ANDECHS**
- So., 17.10., 10.30 Uhr**
Hl. Messe (K) **29. SONNTAG**
- Di., 19.10., 09.00 Uhr**
Morgenliturgie - Wortgottesfeier mit Kommunionempfang (K)
- Mi., 20.10., 18.30 Uhr**
Abendliturgie - ein T A G E S nach K L A N G (W)
- Do., 21.10., 18.30 Uhr**
Hl. Messe (W)
- Fr., 22.10., 18.00 Uhr**
Hl. Messe (K)
- Sa., 23.10., 18.00 Uhr**
Vorabendmesse (K)
- So., 24.10., 10.30 Uhr**
Hl. Messe (W) **SONNTAG DER WELTMISSION**
- Di., 26.10., 09.00 Uhr**
Morgenliturgie - Wortgottesfeier mit Kommunionempfang (K)
- Mi., 27.10., 18.30 Uhr**
Abendliturgie - ein T A G E S nach K L A N G (W)
- Do., 28.10., 14.30 Uhr**
Hl. Messe (W) **HL. SIMON und HL. JUDAS**
- Fr., 29.10., 18.00 Uhr**
Hl. Messe (K) **HL. THERESE VON LISIEUX**
- Sa., 30.10., 18.00 Uhr**
Vorabendmesse (W) **KIRCHWEIH**
Ende der Sommerzeit
- So., 31.10., 10.30 Uhr**
Hl. Messe (K) **31. SONNTAG**
- Mo., 01.11., 09.00 Uhr**
Hl. Messe (W) **ALLERHEILIGEN**

Wir gratulieren...

... zum 70. Geburtstag

- 05.10. Karola Schuldt
- 22.10. Elke Ottolski-Kraus
- 24.10. Angela Gog
- 27.10. Włodzimierz Sobański

... zum 75. Geburtstag

- 07.10. Ligia Villagra de Demsky
- 18.10. Brigitte Böck
- 24.10. Stanislav Haluzan
- 28.10. Evelyn Jarzombek

... zum 80. Geburtstag

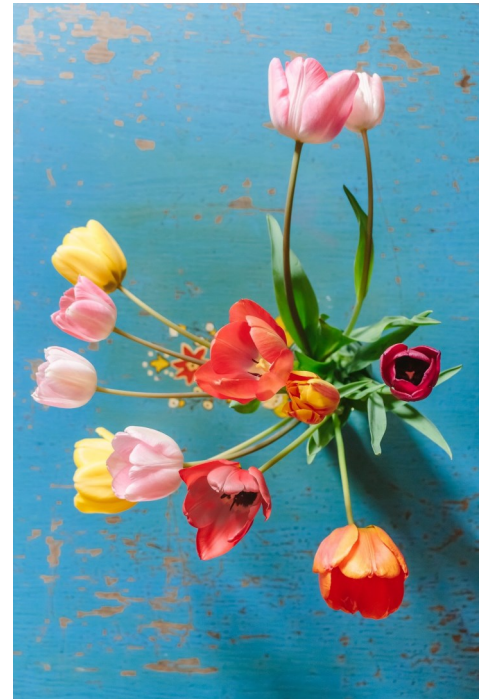
- 01.10. Anna Maria Brozat
- 03.10. Tamara Rosenbach
- 05.10. Jürgen Zimmer
- 18.10. Irena Eckert
- 30.10. Christa Worch

... zum 85. Geburtstag

- 01.10. Peter Godulla
- 21.10. Siglinde Karnarski

... und

- 01.10. Romuald Stellert, **90. Geburtstag**
- 18.10. Margaritha Matz, **91. Geburtstag**
- 24.10. Annemarie Bischof, **95. Geburtstag**



Pfarrbüro - Neue Öffnungszeiten!

dienstags, 9.00 -13.00 Uhr

Rufnummer 030 363 20 55.

Bitte nutzen sie soweit wie möglich auch unsere
Mailadresse st.wilhelm.berlin@t-online.de.

KONTAKTE

PFARRBÜRO

Fr. Silvija Stefanac

Tel.: 030/ 363 20 55, Fax: 030/ 375 895 51

Mail: st.wilhelm.berlin@t-online.de

Homepage: <https://sankt-wilhelm.de>

ANSCHRIFT

Maulbeerallee 15, 13593 Berlin

PFARRER/ PFARRADMINISTRATOR

Pfr. Bernhard Gewers

Tel.: 030 – 375 863 60 oder 0173 602 48 49

bernhard.gewers@erzbistumberlin.de

PFARRVIKAR

Pfr. Sylwester Gorczyca

Tel.: 0172 75 50 275, psilvestro60@gmail.com

SEELSORGER

Pfr. Dieter Weimann, Tel.: 03322 – 439 36 12

DIAKON UND KRANKENHAUS- SEELSORGER

Berthold Schalk

Tel.: 0151 721 244 75,

berthold.schalk@erzbistumberlin.de

Evangelisches Waldkrankenhaus und
Gemeinschafts-Krankenhaus Havelhöhe

GEMEINDEREFERENTIN

Steffi Rohrdanz-Stas´

Tel: 0160 627 91 81

steffi.rohrdanz-stas@erzbistumberlin.de

PGR-VORSTAND

pgr-vorstand@sankt-wilhelm.de